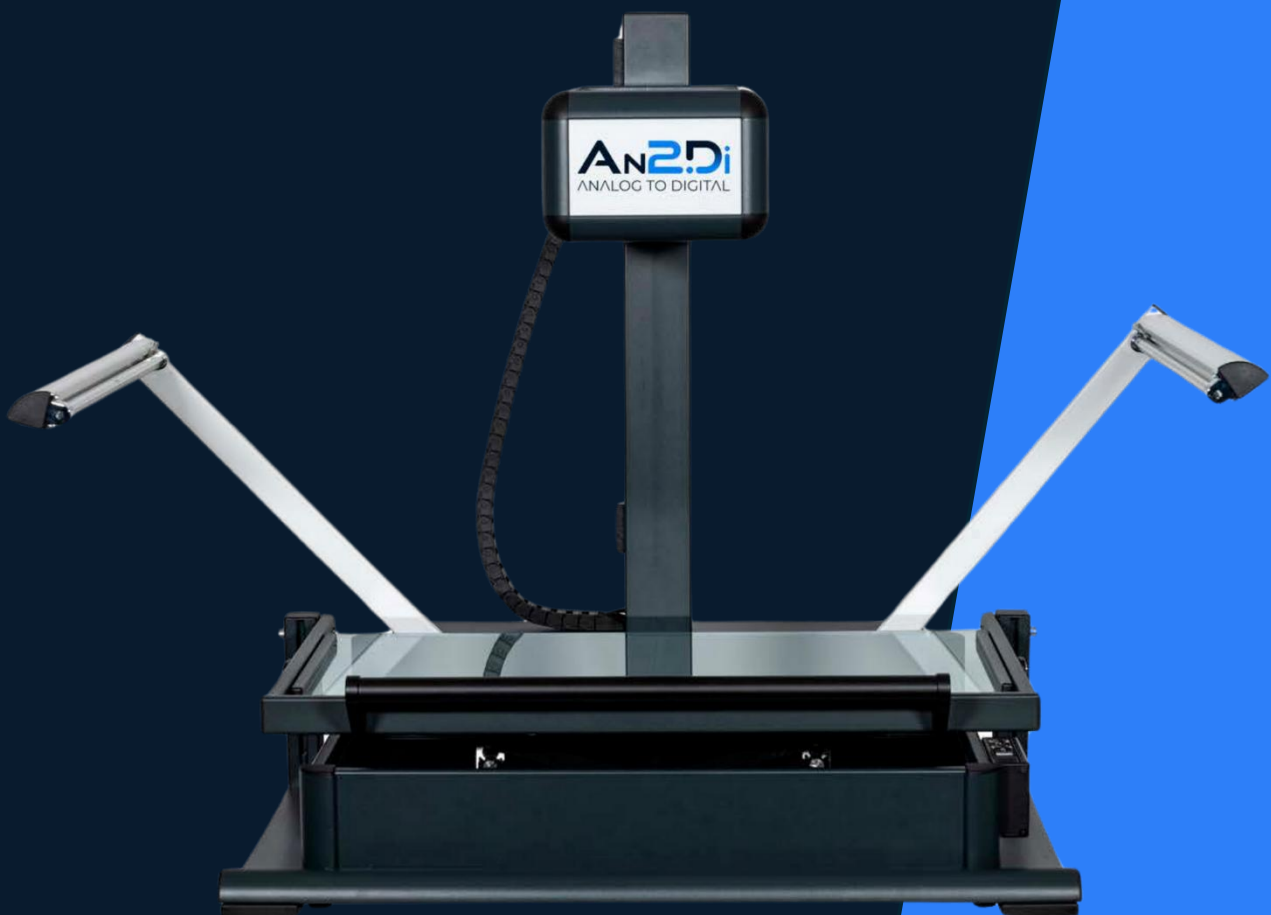




Aufsichtscanner A1

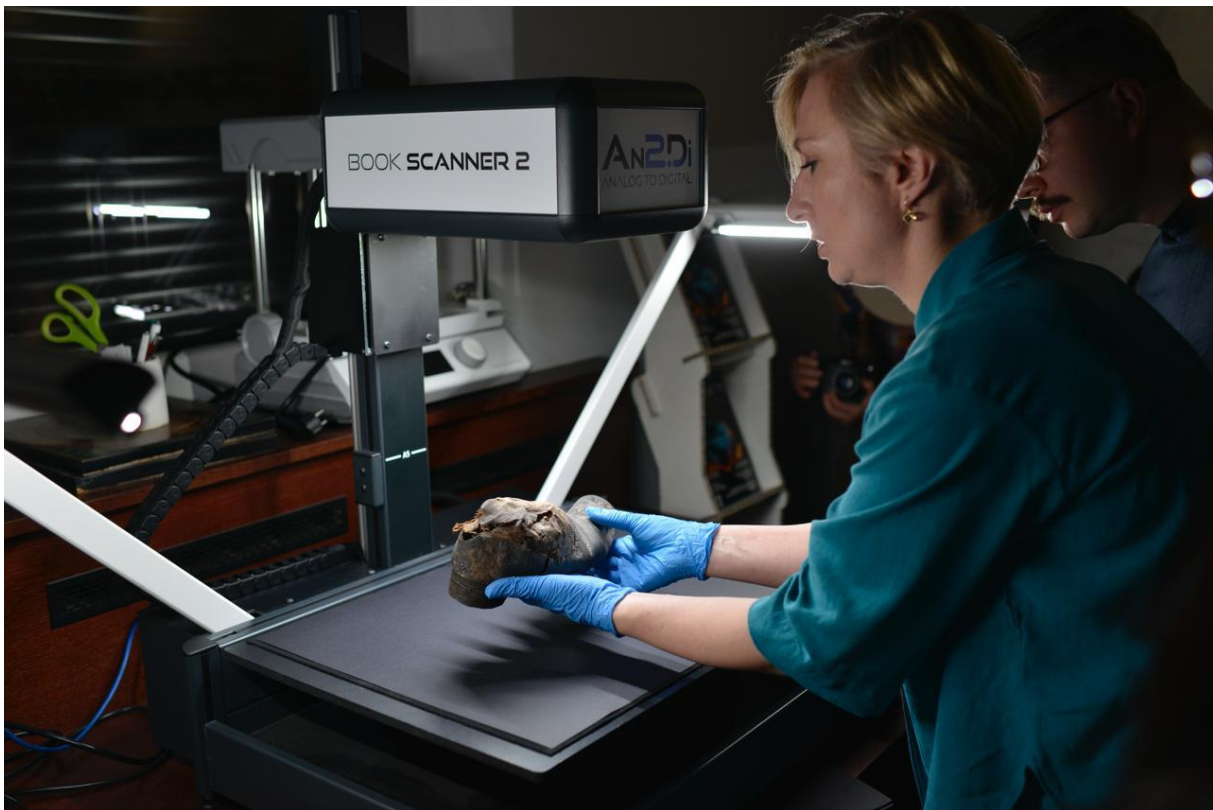
Innovation neu definiert

Der An2Di Aufsichtscanner A1 wurde aus der Notwendigkeit geboren, einen Scanner zu entwickeln, der alle spezifischen Anforderungen von Archiven, Bibliotheken, Museen und Unternehmen in einem einzigen, leistungsstarken Gerät vereint.



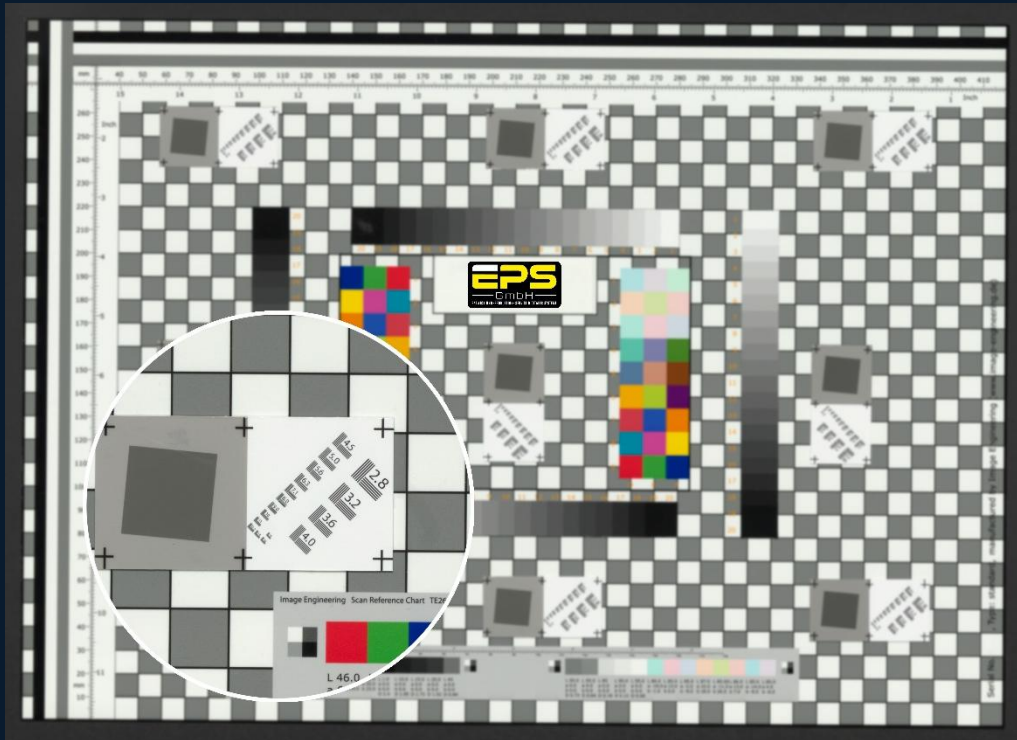
Entwickelt für den kulturellen Erhalt

Der An2Di Aufsichtsscanner A1 bewahrt wertvolle Dokumente und Bücher, Gemälde, historische Artefakte, Münzen, Siegel und andere Kulturgüter für kommende Generationen. Ob fragile Manuskripte oder dreidimensionale Museumsobjekte - unser Scanner digitalisiert schonend, schnell und präzise.



Detailgetreue Digitalisierung

Mit modernsten Kameratechnologien von 24 bis 102 Megapixel erfasst der An2Di jedes Detail. Die präzise Farbwiedergabe, gleichmäßige Ausleuchtung ohne UV- und IR-Strahlung sowie die sehr hohe Tiefenschärfe garantieren professionelle Ergebnisse für unterschiedlichste Vorlagen.



Schnelles Scannen

Nur 1 Sekunde Scanzeit und 3 Sekunden Verarbeitungszeit für hocheffiziente Digitalisierung.

Flexible Buchwippe

Selbstausgleichende, dokumentschonende Buchwippe mit 200 mm Hub für Bücher und Objekte.

Schonende Technologie

Speziell entwickelt, um empfindliche und wertvolle Materialien zu schützen.

Benutzerfreundliche Software

Intuitive Bedienung mit automatischem Weißabgleich, Autofokus und intelligenter Bildverarbeitung.

Internationaler Standard

Erfüllt internationale Anforderungen für die langfristige digitale Bewahrung von Kulturgut.

Kompaktes Design

Mit Abmessungen von nur 860 x 1060 x 1200 mm und 45 kg Gewicht ist der Scanner mobil einsetzbar.

Technische Spezifikationen

Scannertyp	A1+ Aufsichtsscanner
Kameras	24-102 Megapixel (Canon, Sony, Fujifilm)
Auflösung	Bis zu 1.800 ppi
Tiefenschärfe	Mehr als 80 mm
Scanzeit	< 1 Sekunde
Verarbeitungszeit	3 Sekunden
Scanbereich	A1+ 620 x 880 mm
Buchrückenbreite	200 mm
Farbtiefe	Intern: 48 Bit (Farbe), 16 Bit (Graustufen) Extern: 24 Bit (Farbe), 8 Bit (Graustufen), 1 Bit s/w
Beleuchtung	Eingebaute LED-Lampen ohne UV- und IR-Strahlung
Schnittstellen	USB 3.0, Gigabit Ethernet RJ45
Betriebssystem	Windows 10/11
Dateiformate	JPEG, TIFF, Multipage TIFF, PDF, Multipage PDF
Bediensprachen	Internationale Sprachauswahl verfügbar
Abmessungen	860 x 1060 x 1200 mm
Gewicht	~45 kg

Fortschrittliche Technologie

Die neueste Generation der Digitalisierungstechnik, vereint mit eleganter Benutzerfreundlichkeit.



Intelligente Software-Integration

Das Herzstück des An2Di Systems ist die **BCS-2 Software**, die auf modernster Technologie basiert und höchste Qualitätsstandards garantiert.

Automatische Qualitätssicherung

Erfüllt die Standards ISO 19264-1, FADGI und Metamorfoze durch kontinuierliche Echtzeit-Überwachung aller Qualitätsparameter. Garantiert reproduzierbare Ergebnisse in höchster Qualität.

Intelligente Kalibrierung

Automatische Anpassung von Belichtung, Farbwiedergabe, Weißabgleich und Homogenität für konstant perfekte Ergebnisse.

Workflow-Optimierung

Job- und Medienverwaltung mit Metadatenanreicherung, erweiterte Bildbearbeitung und Multiformat-Export für maximale Effizienz im gesamten Digitalisierungsprozess.

Flexible Schnittstellen für maximale Kompatibilität

Ob einfache Datei-Schnittstelle (z. B. XML, CSV, METS/ALTO) oder direkte Anbindung an Archiv-, Bibliotheks- oder Museumssoftware – der An2Di lässt sich nahtlos in bestehende IT-Infrastrukturen integrieren. Das reduziert manuelle Arbeitsschritte und sorgt für eine reibungslose Weiterverarbeitung Ihrer Digitalisate.

Einsatzfähige Kamerasysteme

Professionelle Kameras für jeden Anspruch und jedes Budget - von der Standarddigitalisierung bis zur musealen Höchstqualität.

Entry Level

Canon EOS R7

32,5 Megapixel • APS-C Sensor • SIGMA 18-50mm

Perfekt für Standard-Digitalisierungsprojekte mit ausgezeichnetem Preis-Leistungs-Verhältnis. Ideal für Archive und Bibliotheken mit hohem Durchsatz.

Professional

Sony ILX-LR1

61 Megapixel • Vollformat • Objektiv 40mm

Höchste Bildqualität und Detailtreue für anspruchsvolle Digitalisierungsprojekte. Perfekt für wertvolle Dokumente und Kunstwerke.

High-End

Fujifilm GFX 100S

102 Megapixel • Mittelformat • Fujifilm GF 50 mm F/3,5 R LM WR

Absolute Spitzenklasse für retro-museale Digitalisierungsprojekte – unübertroffen in Auflösung und Farbwiedergabe bei der Erfassung wertvollster Kulturgüter.

Ihre Vorteile

Warum sich Profis für den An2Di Buchscanner A1 entscheiden:

Maximale Produktivität

Schnellste Scanzeiten bei höchster Qualität durch perfekt abgestimmte Hard- und Software-Integration. 1 Sekunde pro Scan bei A2+ Format.

Zukunftssichere Investition

Modularer Aufbau ermöglicht einfache Upgrades und Anpassungen. Kameras austauschbar, System bleibt - Ihre Investition wächst mit.

Universelle Einsetzbarkeit

Ein System für alle Materialtypen - von fragilen historischen Pergamenten bis zu modernen 3D-Objekten und transparenten Medien.

Einfache Bedienung

Intuitive Software mit automatischen Funktionen reduziert Schulungsaufwand drastisch. Auch Hilfskräfte arbeiten sofort professionell.

Höchste Qualitätsstandards

Erfüllt alle internationalen Standards für digitale Langzeitarchivierung und Kulturgutsicherung.